

MONTHLY MEMBERSHIP PROGRESS REPORT

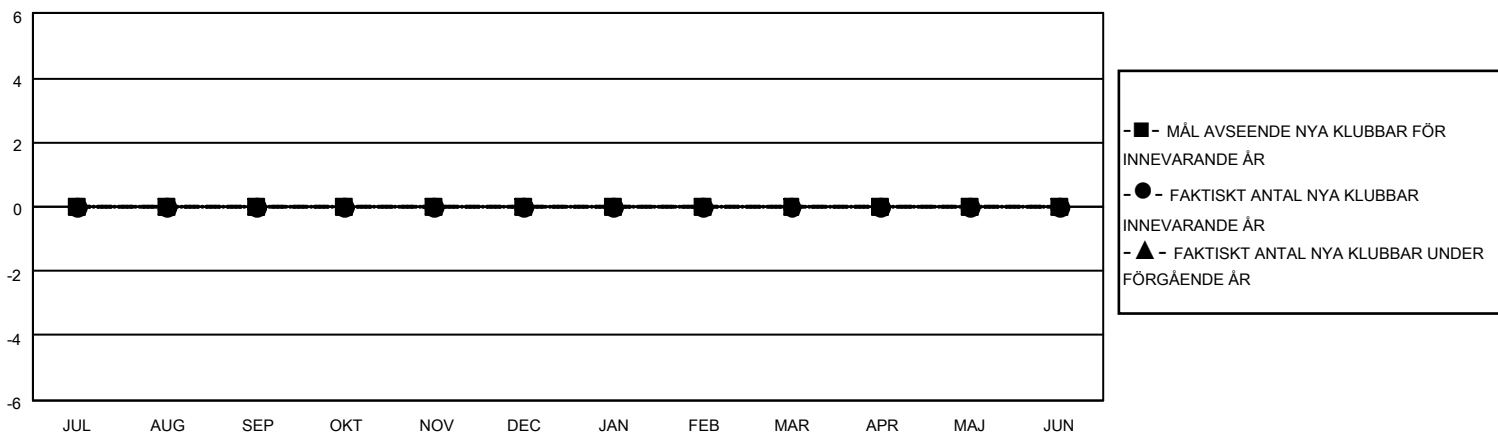
OMRÅDE NORWAY

District 104 A

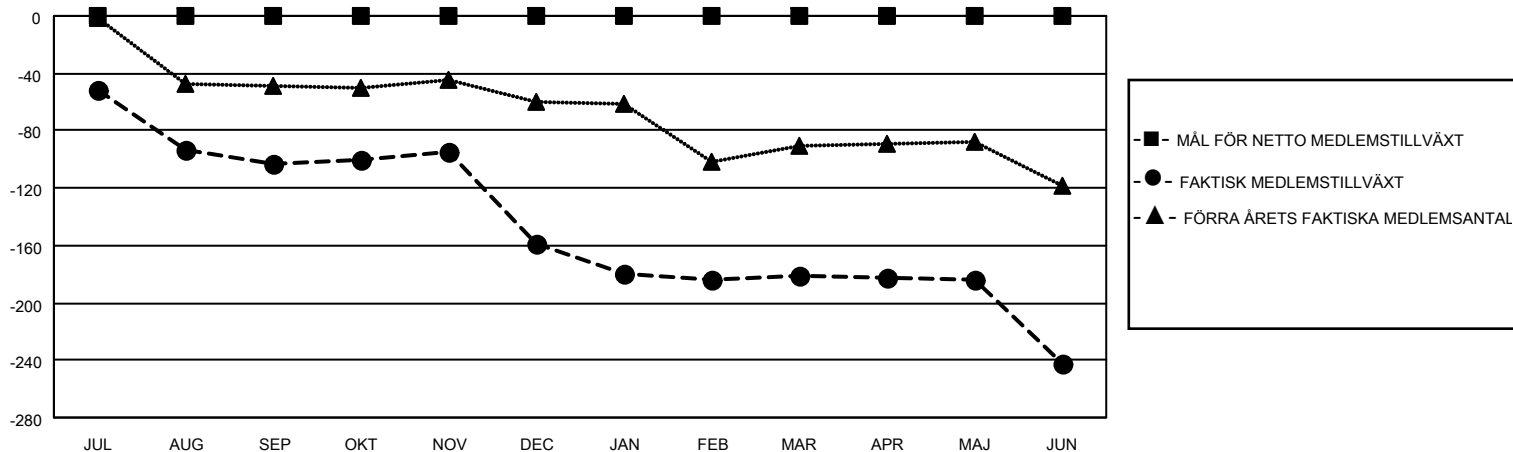
Results as of: 6/30/2022

Klubbar				Medlemmar			
RESULTAT FÖR 2021-2022				RESULTAT FÖR 2021-2022			
KVARTAL	MÅL AVSEENDE NYA KLUBBAR	NYA KLUBBAR	AVFÖRDA KLUBBAR	KVARTAL	MÅL FÖR NETTO MEDLEMSTILLVÄXT	FAKTISK MEDLEMSTILLVÄXT	FAKTISKT ANTAL AVFÖRDA MEDLEMMAR (inklusive transfer)
JUL/AUG/SEP	0	0	3	JUL/AUG/SEP	0	5	107
OKT/NOV/DEC	0	0	3	OKT/NOV/DEC	0	22	70
JAN/FEB/MAR	0	0	1	JAN/FEB/MAR	0	23	45
APR/MAJ/JUN	0	0	1	APR/MAJ/JUN	0	14	75

MÅL OCH FAKTISKT ANTAL NYA KLUBBAR



MÅL OCH FAKTISKT ANTAL MEDLEMMAR



NEDLAGDA KLUBBAR: 8

AVFÖRDA MEDLEMMAR

AVLIDNA	16
NEDLAGD KLUBB	78
ANNAN	203
TOTAL	297

21 CLUBS OF 66 TOG UPP EN ELLER FLER NYA MEDLEMMAR

[KLICKA HÄR FÖR KUMULATIV MEDLEMSDATA](#)

KÖNSFÖRDELNING

MAN	792 (65.56%)
KVINNA	416 (34.44%)
NON BINARY	0 (0.00%)
PREFER NOT TO ANSWER	0 (0.00%)

ANTALET FAMILJEMEDLEMMAR	52
FAMILJEMEDLEMMAR SOM BETALAR HÄLFTEN AV MEDLEMSAVGIFTEN	25